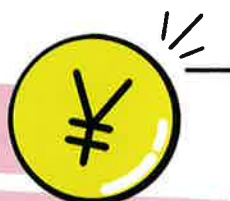


資産を 繋げる!

長い人生に必要な



「お金」についての勉強会

日本の教育では、投資や年金など資産形成について学べませんが、人生100年時代と言われているいま、お金を賢くやりくりする能力が必須です。初心者の方にもわかりやすく、未来の資産づくりについて解説いたします。

12月17日 SAT 10:00
12:00

講師：(社)経済教育支援機構 代表理事

信州大学 経営大学院 特任教授

上地 明德

場所：神戸国際会館 7階 (701号)

〒651-0087 兵庫県神戸市中央区御幸通8-1-6

アクセス：JR「三ノ宮駅」より徒歩5分、阪急・阪神「神戸三宮駅」より徒歩5分
県道30号線 フラワーロード沿い 裏面地図有り

申し込み：裏面QRコードよりお申し込みください。

参加費：無料



ASSET PRO
KOBE Financial Planner



SANWA
INSURANCE AGENCY

ご不明点、ご相談がございましたら TEL.078-805-0136までご連絡ください。